



Spraying Systems Co.
Experts in Spray Technology

РАСПЫЛИТЕЛЬНЫЕ ФОРСУНКИ SHOWERBLAST



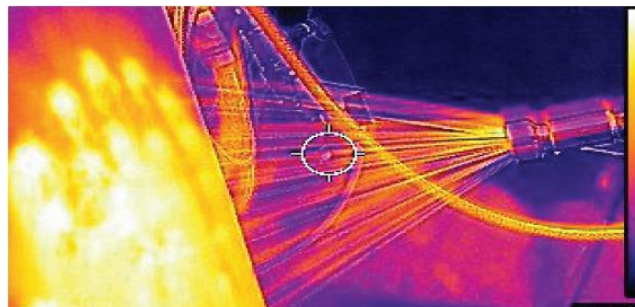
ВЫСОКОЭФФЕКТИВНОЕ И ТЩАТЕЛЬНОЕ ОПОЛАСКИВАНИЕ

Распылительные форсунки ShowerBLAST разработаны для применения в таких областях промышленности, где требуется эффективная и тщательная очистка без ущерба для производительности и конечных результатов. Форсунки изготовлены из нержавеющей стали 316, имеют прочную и компактную конструкцию, отвечающую санитарно-гигиеническим требованиям.

Благодаря своей конструкции форсунки ShowerBLAST формируют факел распыла с высокой ударной силой, обеспечивают равномерное покрытие и практически не образуют водяного тумана при распылении. Благодаря равномерному, сплошному потоку через множество отверстий в насадке температура воды практически не снижается, что идеально подходит для мытья и стерилизации горячепарных туш. Форсунки ShowerBLAST прекрасно подходят для применения в мясной промышленности, поскольку гарантируют сокращение энергопотребления и расхода воды, что никоим образом не сказывается на окончательном результате.

ПРЕИМУЩЕСТВА

- Сокращение расхода воды
- Поддержание температуры воды
- Оптимальная конструкция
- Равномерное распыление
- Низкий процент водяного тумана
- Промышленная разработка
- Санитарно-гигиеническое покрытие



ОСНОВНЫЕ ОСОБЕННОСТИ

- Два стандартных варианта конструкции и варианты под заказ.
- Изготовлены из нержавеющей стали 316 в соответствии с требованиями санитарно-гигиенических норм.
- Разработаны с учетом особенностей мясных предприятий и скотобоев.
- Прошли испытания в рабочих условиях, утверждены для нескольких областей применения, т.е. их конструкция соответствует необходимым требованиям этих областей.
- Характеризуются высокой износостойчивостью и прекрасно подходят для использования в суровых промышленных условиях.
- Стандартная наружная и внутренняя резьба BSPT 1/2".

Расход форсунок ShowerBLAST

Расход (литров в минуту)

Диаметр факела распыла

Модель	Расход (литров в минуту)					Диаметр факела распыла	
	0,5 бар	1,0 бар	1,5 бар	2,0 бар	3 бар	на 150 мм	на 300 мм
137220-316L2010-280R	7,0	9,8	12,0	13,7	16,3	178 мм	340 мм
137220-316L3110-280R	8,6	12,1	14,7	17,0	20,7	229 мм	381 мм

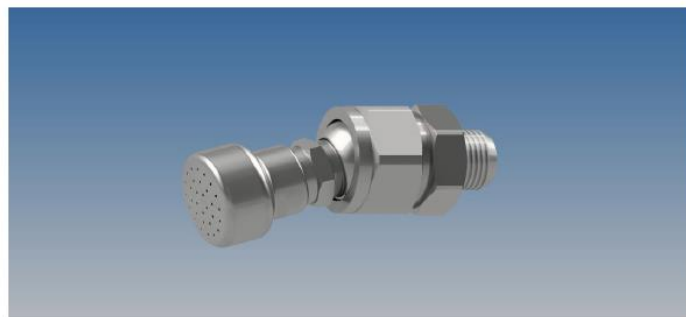
РАСПЫЛИТЕЛЬНЫЕ ФОРСУНКИ SHOWERBLAST

Распылительные форсунки ShowerBLAST обеспечивают точное распыление и плотный факел распыла по всей площади поверхности. Во время мойки туш вода ударяется о поверхность туши и удаляет с нее фекальные массы, кровь, фрагменты костей, волосы или шерсть. Распылительные форсунки ShowerBLAST особенно хорошо подходят для распыления горячей воды, поскольку при сплошном потоке сокращается процент водяного тумана, и в результате обеспечивается эффективный теплообмен воды. Сплошной поток через душевую насадку превосходно очищает поверхность даже при низких давлениях.



РАЗРАБОТАНЫ ДЛЯ ПРОМЫШЛЕННОГО ПРИМЕНЕНИЯ

В прошлом форсунки с душевыми насадками для промышленного применения (особенно для мясной промышленности) использовались неправильно — зачастую с душевыми насадками бытового назначения. Теперь такие варианты не считаются приемлемыми. Распылительные форсунки ShowerBLAST специально разработаны с учетом современных требований по энергосбережению, санитарно-гигиеническому исполнению, низкому расходу воды и отвечают требованиям проверок.



ИДЕАЛЬНО ПОДХОДЯТ ДЛЯ МЯСНОЙ ПРОМЫШЛЕННОСТИ

- Мытье туш
- Чистка ножей
- Раковины и стерилизаторы
- Мытье фартуков
- Шкуроеъемные машины
- Чистка перчаток

Размеры и вес	Тип форсунки	Тип входа	Входное соединение	А	В	Вес нетто
		137220	встроенный	1/2" BSPT (F)	Ø35 мм	31 мм
	137221	встроенный	1/2" BSPT(M)	Ø35 мм	38 мм	0,072 кг



ООО «СПРЕИНГ ТЕКНОЛОДЖИЗ»
 Офисы в Москве, Санкт-Петербурге и Краснодаре
 Адрес: РФ, 117587, г. Москва, ул. Днепропетровская, 2

Тел.: +7 (495) 797-6267 – Москва
 Тел.: +7 (812) 448-6023 – Санкт-Петербург
 Тел.: +7 (861) 203-3965 – Краснодар
 Бесплатно по РФ: 8-800-700-5778
info.ru@spray.com
www.sprayrus.ru